

An aerial photograph of a lush green landscape featuring terraced hills. The terraces are arranged in a series of curved, parallel lines that follow the contours of the land, creating a rhythmic pattern of green. The lighting is soft, highlighting the texture of the vegetation and the depth of the valleys between the terraces.

BINGHATTI
SKYTERRACES

FLOOR PLANS





FLOOR PLANS

THE ARCHITECTURE OF LIFE'S FLOW

Discover a range of thoughtfully designed floor plans to suit your lifestyle

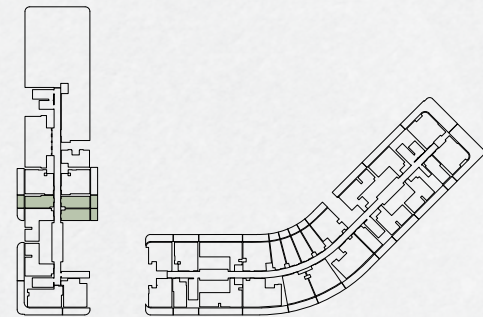


The residential mix of Studio, 1-Bedroom, 2-Bedroom and 3-Bedroom Units is focused on functionality, high efficiency and strong returns, catering to both future residents and investors seeking strong returns.



STUDIO TYPE 01

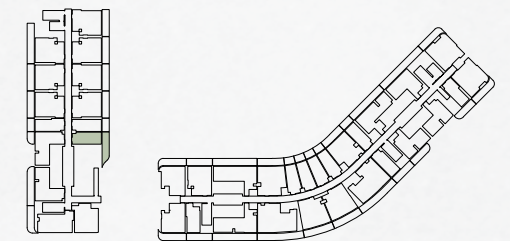
Binghatti SkyTerraces · Tower A



AREA	SQ. M	SQ. FT
SUITE AREA	28.59 m ²	307.74 ft ²
BALCONY AREA	7.49 m ²	80.62 ft ²
TOTAL UNIT AREA	36.08 m ²	388.36 ft ²

STUDIO TYPE 02

Binghatti SkyTerraces · Tower A



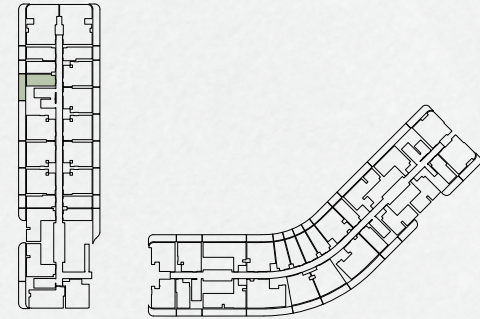
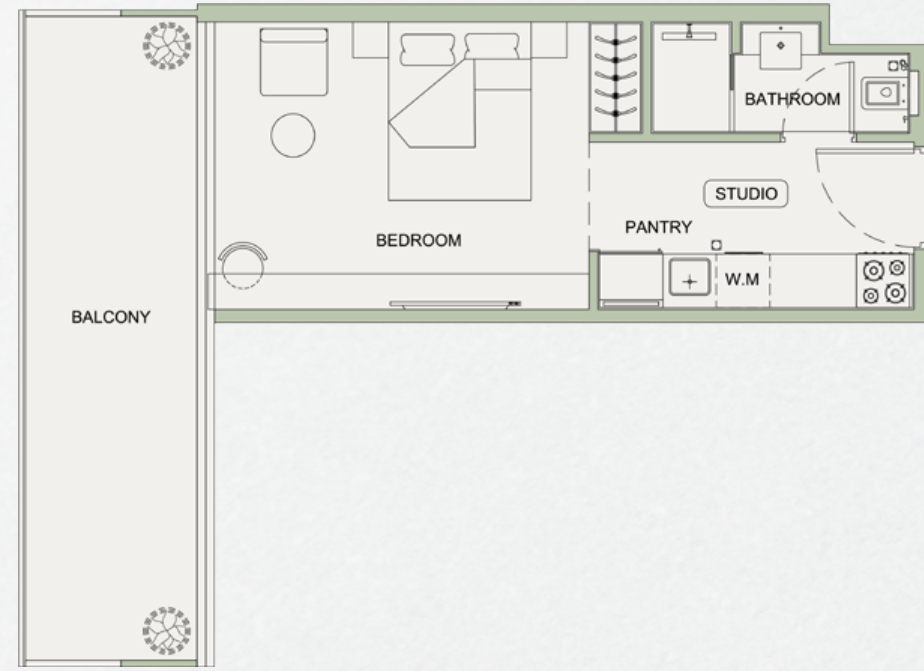
AREA	SQ. M	SQ. FT
SUITE AREA	28.82 m ²	310.22 ft ²
BALCONY AREA	18.39 m ²	197.95 ft ²
TOTAL UNIT AREA	47.21 m ²	508.16 ft ²

Disclaimer: 1. All room dimensions are measured to structural elements and exclude wall finishes and construction tolerances. 2. All dimensions have been provided by our consultant architects. 3. All materials, dimensions and drawings are approximate. Information is subject to change without notice. 4. Actual suite area may vary from the stated area. Drawings not to scale. The developer reserves the right to make revisions. 5. Calculation of suite area is measured as the area bounded by the centre line of demising or partition walls separating one unit from another unit, the exterior face of all exterior walls, and the exterior face of the corridor wall enclosing the adjoining unit. 6. Calculation of balcony area is measured as the area bounded by the centre line of demising or partition walls separating one unit from another unit, the outmost face of the enclosing guard and the external face of the adjoining balcony. 7. The units are measured at typical floor in the building. Columns may vary in size depending on the floor level. 8. For each unit type, unit sizes and details might be slightly different. Please refer to the sales and purchase agreement for the actual size of each specific unit.

لتوضيح: 1. إن أبعاد الغرف يتم قياسها طبقاً للعناصر الهيكلية مع استبعاد نشيطيات الجدران ودرجات تحمل البناء. 2. جميع القياسات تم تزويدها من قبل المهندسين المعماريين الاستشاريين لدينا. 3. جميع المواد والأبعاد والرسومات تقريبية. نخضع المعلومات للتغيير دون إشعار مسبق. 4. قد تختلف منطقة الجناح الفعلي عن المساحة المذكورة. الرسومات لا يتم توسيع نطاقها. يحتفظ المطور بالحق في إجراء التغييرات. 5. يتم قياس حساب منطقة الجناح كمنطقة يحدها الخط المركزي للجدران الفاصلة التي تفصل وحدة عن وحدة أخرى. والوجه الخارجي لجميع الجدران الخارجية، والوجه الخارجي لحدا الممر المحيطة بالوحدة المجاورة. 6. ونفاس حساب منطقة الشرفة على أنها المنطقة التي يحدها الخط المركزي للجدران الفاصلة أو الفاصلة التي تفصل وحدة عن وحدة أخرى. والوجه الأبعد للحارس المرفق والوجه الخارجي للشرفة المجاورة. 7. يتم قياس الوحدات في الطابق النموذجي في المبنى. قد تختلف الأعمدة في الحجم حسب مستوى الطابق. 8. قد تكون أحجام الوحدات والتفاصيل المتعلقة بها مختلفة وذلك حسب نوع الوحدة. يرجى الرجوع إلى اتفاقية البيع والشراء لمعرفة الحجم الفعلي لكل وحدة.

STUDIO TYPE 03

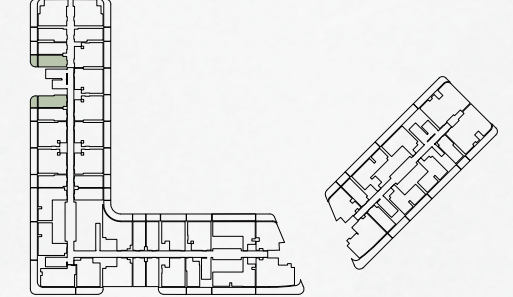
Binghatti SkyTerraces · Tower A



AREA	SQ. M	SQ. FT
SUITE AREA	28.64 m ²	308.28 ft ²
BALCONY AREA	16.71 m ²	179.86 ft ²
TOTAL UNIT AREA	45.35 m ²	488.14 ft ²

STUDIO TYPE 04

Binghatti SkyTerraces · Tower A



AREA	SQ. M	SQ. FT
SUITE AREA	28.64 m ²	308.28 ft ²
BALCONY AREA	6.36 m ²	68.46 ft ²
TOTAL UNIT AREA	35.00 m ²	376.74 ft ²

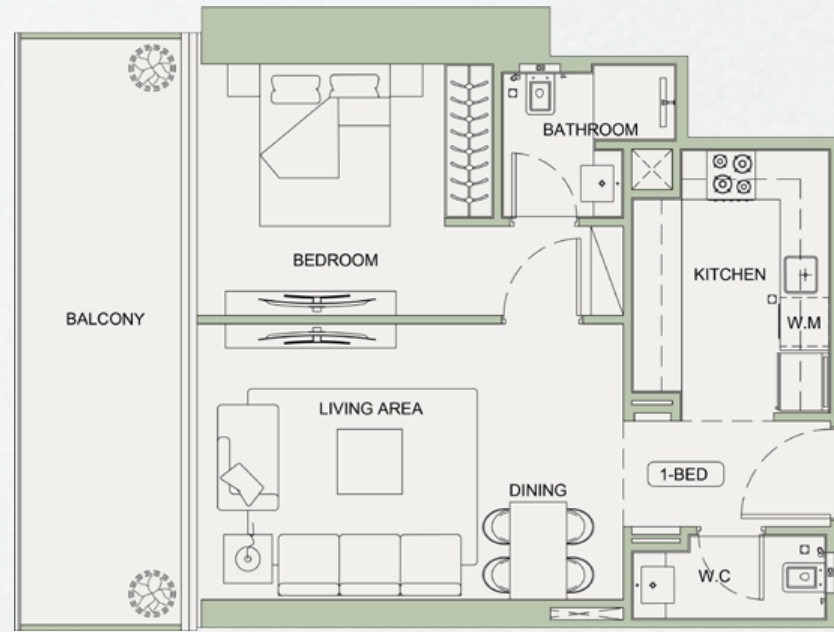
Disclaimer: 1. All room dimensions are measured to structural elements and exclude wall finishes and construction tolerances. 2. All dimensions have been provided by our consultant architects. 3. All materials, dimensions and drawings are approximate. Information is subject to change without notice. 4. Actual suite area may vary from the stated area. Drawings not to scale. The developer reserves the right to make revisions. 5. Calculation of suite area is measured as the area bounded by the centre line of demising or partition walls separating one unit from another unit, the exterior face of all exterior walls, and the exterior face of the corridor wall enclosing the adjoining unit. 6. Calculation of balcony area is measured as the area bounded by the centre line of demising or partition walls separating one unit from another unit, the outmost face of the enclosing guard and the external face of the adjoining balcony. 7. The units are measured at typical floor in the building. Columns may vary in size depending on the floor level. 8. For each unit type, unit sizes and details might be slightly different. Please refer to the sales and purchase agreement for the actual size of each specific unit.

تنويه: 1. إن أبعاد الغرف يتم قياسها طبقاً للعناصر الهيكلية مع استبعاد نشاطيات الجدران ودرجّة تحميل البناء. 2. جميع القياسات تم تزويدها من قبل المهندسين المعماريين الاستشاريين لدينا. 3. جميع المواد والأبعاد والرسومات تقريبية. نخضع المعلومات للتغيير دون إشعار مسبق. 4. قد تختلف منطقة الجناح الفعلي عن المساحة المذكورة. الرسومات لا يتم توسيع نطاقها. يحتفظ المطور بالحق في إجراء التغييرات. 5. يتم قياس حساب منطقة الجناح كمنطقة يحدها الخط المركزي للجدران الفاصلة أو الفاصلة التي تفصل وحدة عن وحدة أخرى. والوجه الخارجي لجميع الجدران الخارجية، والوجه الخارجي لحدار الممر المحيطة بالوحدة المجاورة. 6. ويقاس حساب منطقة الشرفة على أنها المنطقة التي يحدها الخط المركزي للجدران الفاصلة أو الفاصلة التي تفصل وحدة عن وحدة أخرى. والوجه الأبعد للحارس المرفق والوجه الخارجي للشرفة المجاورة. 7. يتم قياس الوحدات في الطابق النموذجي في المبنى. قد تختلف الأعمدة في الحجم حسب مستوى الطابق. 8. قد تكون أحجام الوحدات والتفاصيل المتعلقة بها مختلفة وذلك حسب نوع الوحدة. يرجى الرجوع إلى اتفاقية البيع والشراء لمعرفة الحجم الفعلي لكل وحدة.



1 BEDROOM TYPE 01

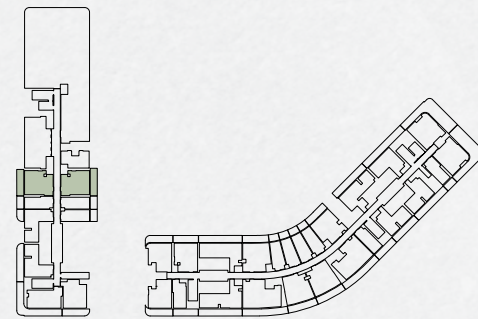
Binghatti SkyTerraces · Tower A



AREA	SQ. M	SQ. FT
SUITE AREA	52.89 m ²	569.30 ft ²
BALCONY AREA	14.26 m ²	153.49 ft ²
TOTAL UNIT AREA	67.15 m ²	722.80 ft ²

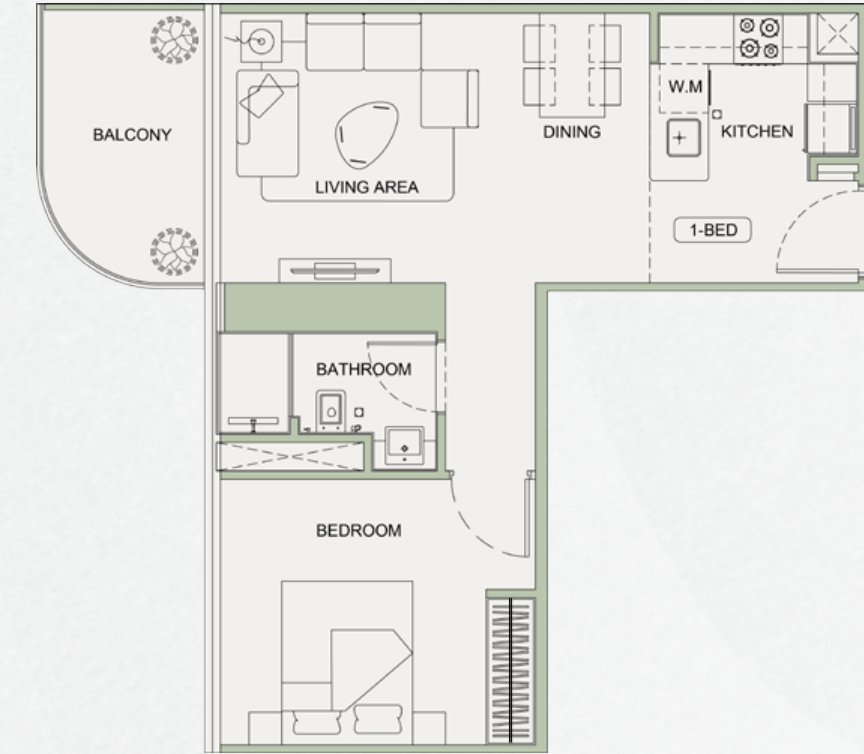
FLAT DESIGN COMPONENTS

BATHROOM	3 m ²	KITCHEN	8 m ²
BEDROOM	13 m ²	CORRIDOR	3 m ²
LIVING & DINING	18 m ²	W.C	2 m ²



1 BEDROOM TYPE 02

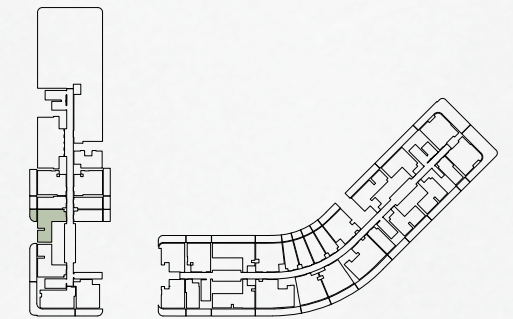
Binghatti SkyTerraces · Tower A



AREA	SQ. M	SQ. FT
SUITE AREA	52.64 m ²	566.61 ft ²
BALCONY AREA	6.46 m ²	69.53 ft ²
TOTAL UNIT AREA	59.10 m ²	636.15 ft ²

FLAT DESIGN COMPONENTS

BATHROOM	4 m ²	KITCHEN	5 m ²
BEDROOM	13 m ²	CORRIDOR	6 m ²
LIVING & DINING	17 m ²		

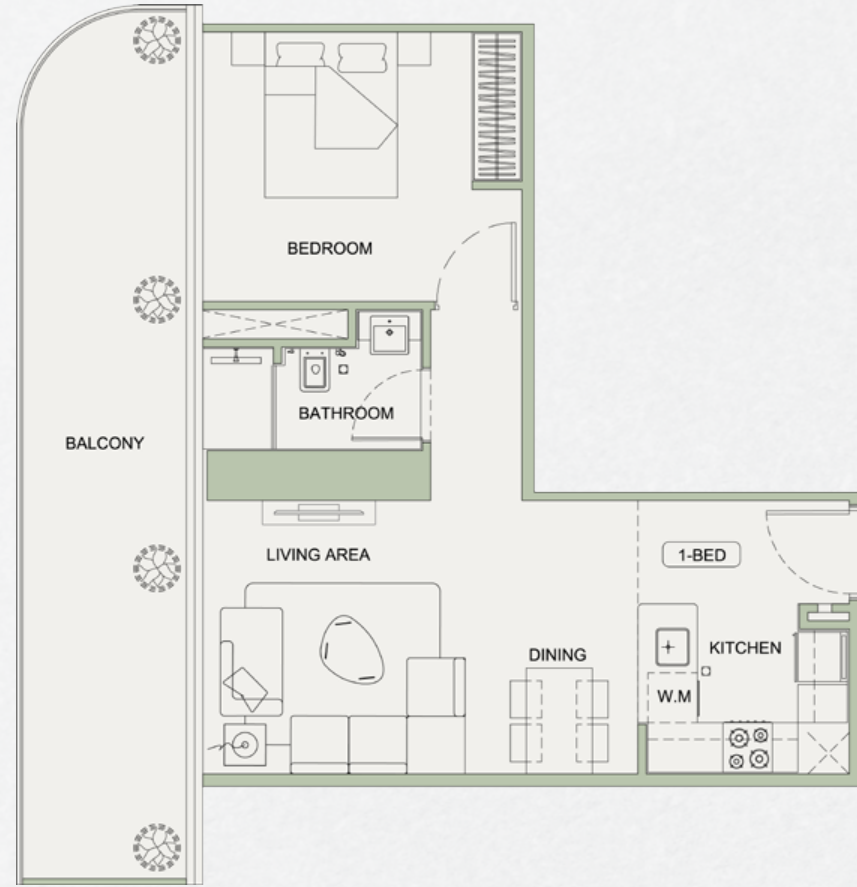


Disclaimer: 1. All room dimensions are measured to structural elements and exclude wall finishes and construction tolerances. 2. All dimensions have been provided by our consultant architects. 3. All materials, dimensions and drawings are approximate. Information is subject to change without notice. 4. Actual suite area may vary from the stated area. Drawings not to scale. The developer reserves the right to make revisions. 5. Calculation of suite area is measured as the area bounded by the centre line of demising or partition walls separating one unit from another unit, the exterior face of all exterior walls, and the exterior face of the corridor wall enclosing the adjoining unit. 6. Calculation of balcony area is measured as the area bounded by the centre line of demising or partition walls separating one unit from another unit, the outmost face of the enclosing guard and the external face of the adjoining balcony. 7. The units are measured at typical floor in the building. Columns may vary in size depending on the floor level. 8. For each unit type, unit sizes and details might be slightly different. Please refer to the sales and purchase agreement for the actual size of each specific unit.

لتوضيح: 1. إن أبعاد الغرف يتم قياسها طبقاً للعناصر الهيكلية مع استبعادشطيطيات الحذر ان ودرجة تحمل البناء. 2. جميع القياسات تم تزويدها من قبل المهندسين المعماريين الاستشاريين لدينا. 3. جميع المواد والأبعاد والرسومات تقريبية. نخضع المعلومات للتغيير دون إشعار مسبق. 4. قد تختلف منطقة الجناح الفعلي عن المساحة المذكورة. الرسومات لا يتم توسيع نطاقها. يحتفظ المطور بالحق في إجراء التغييرات. 5. يتم قياس حساب منطقة الجناح كمنطقة يحدها الخط المركزي للحذر ان الفاصلة أو الفاصلة التي تفصل وحدة عن وحدة أخرى. والوجه الخارجي لجميع الحذر ان الخارجية. والوجه الخارجي للممر المحيطة بالوحدة المجاورة. 6. ونفاس حساب منطقة الشرفة على أنها المنطقة التي يحدها الخط المركزي للحذر ان الفاصلة أو الفاصلة التي تفصل وحدة عن وحدة أخرى. والوجه الأبعد للحذر ان المرفق والوجه الخارجي للشرفة المجاورة. 7. يتم قياس الوحدات في الطابق النموذجي في المبنى. قد تختلف الأعمدة في الحجم حسب مستوى الطابق. 8. قد تكون أحجام الوحدات والتفاصيل المتعلقة بها مختلفة وذلك حسب نوع الوحدة. يرجى الرجوع إلى اتفاقية البيع والشراء لمعرفة الحجم الفعلي لكل وحدة.

1 BEDROOM TYPE 03

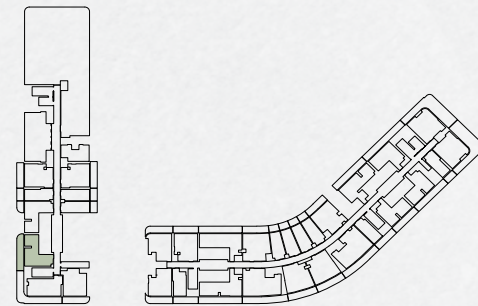
Binghatti SkyTerraces · Tower A



AREA	SQ. M	SQ. FT
SUITE AREA	53.96 m ²	580.82 ft ²
BALCONY AREA	21.45 m ²	230.89 ft ²
TOTAL UNIT AREA	75.41 m ²	811.71 ft ²

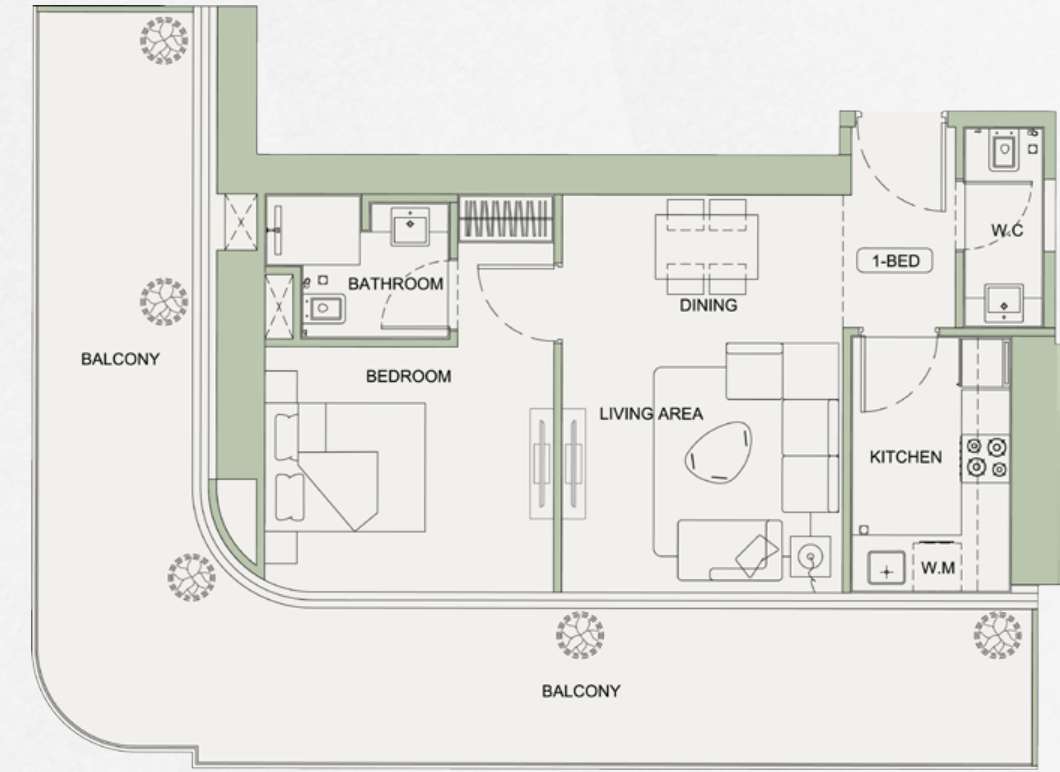
FLAT DESIGN COMPONENTS

BATHROOM	4 m ²	KITCHEN	5 m ²
BEDROOM	13 m ²	CORRIDOR	6 m ²
LIVING & DINING	17 m ²		



1 BEDROOM TYPE 04

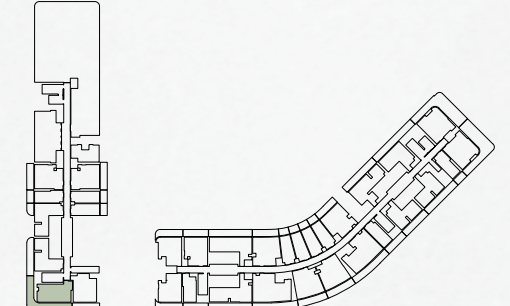
Binghatti SkyTerraces · Tower A



AREA	SQ. M	SQ. FT
SUITE AREA	53.96 m ²	580.82 ft ²
BALCONY AREA	21.45 m ²	230.89 ft ²
TOTAL UNIT AREA	75.41 m ²	811.71 ft ²

FLAT DESIGN COMPONENTS

BATHROOM	4 m ²	KITCHEN	7 m ²
BEDROOM	13 m ²	W.C	3 m ²
LIVING & DINING	17 m ²	CORRIDOR	4 m ²



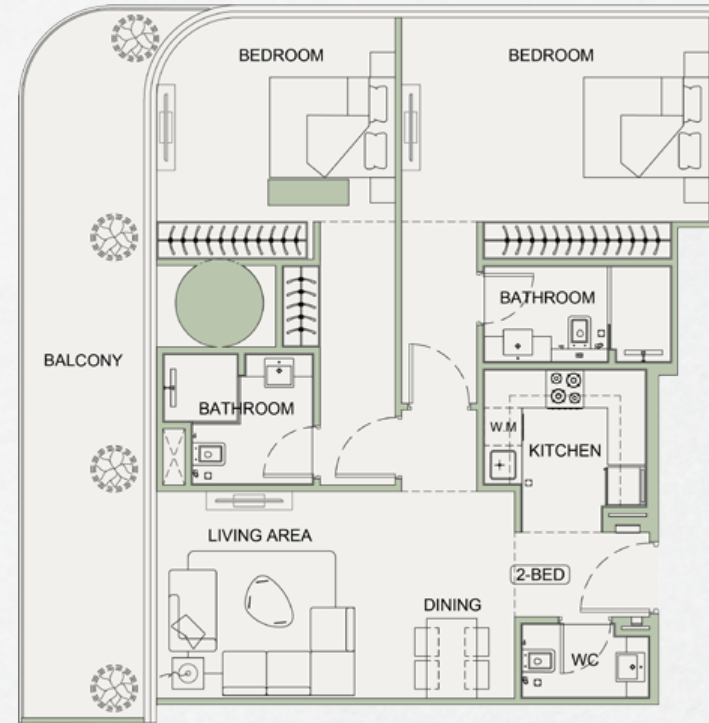
Disclaimer: 1. All room dimensions are measured to structural elements and exclude wall finishes and construction tolerances. 2. All dimensions have been provided by our consultant architects. 3. All materials, dimensions and drawings are approximate. Information is subject to change without notice. 4. Actual suite area may vary from the stated area. Drawings not to scale. The developer reserves the right to make revisions. 5. Calculation of suite area is measured as the area bounded by the centre line of demising or partition walls separating one unit from another unit, the exterior face of all exterior walls, and the exterior face of the corridor wall enclosing the adjoining unit. 6. Calculation of balcony area is measured as the area bounded by the centre line of demising or partition walls separating one unit from another unit, the outmost face of the enclosing guard and the external face of the adjoining balcony. 7. The units are measured at typical floor in the building. Columns may vary in size depending on the floor level. 8. For each unit type, unit sizes and details might be slightly different. Please refer to the sales and purchase agreement for the actual size of each specific unit.

تنويه: 1. إن أبعاد الغرف يتم قياسها طبقاً للعناصر الهيكلية مع استبعاد تشطيبات الجدران ودرجة تحمل البناء. 2. جميع القياسات تم تزويدها من قبل المهندسين المعماريين الاستشاريين لدينا. 3. جميع المواد والأبعاد والرسومات تقريبية. نخضع المعلومات للتغيير دون إشعار مسبق. 4. قد تختلف منطقة الجناح الفعلي عن المساحة المذكورة. الرسومات لا يتم توسيع نطاقها. يحتفظ المطور بالحق في إجراء التغييرات. 5. يتم قياس حساب منطقة الجناح كمنطقة يحدها الخط المركزي للجدران أو الفاصلة التي تفصل وحدة عن وحدة أخرى. والوجه الخارجي لجميع الجدران الخارجية، والوجه الخارجي لحدا الممر المحيطة بالوحدة المجاورة. 6. ونفاس حساب منطقة الشرفة على أنها المنطقة التي يحدها الخط المركزي للجدران أو الفاصلة التي تفصل وحدة عن وحدة أخرى. والوجه الأبعد للحارس المرفق والوجه الخارجي للشرفة المجاورة. 7. يتم قياس الوحدات في الطابق النموذجي في المبنى. قد تختلف الأعمدة في الحجم حسب مستوى الطابق. 8. قد تكون أحجام الوحدات والتفاصيل المتعلقة بها مختلفة وذلك حسب نوع الوحدة. يرجى الرجوع إلى اتفاقية البيع والشراء لمعرفة الحجم الفعلي لكل وحدة.



2 BEDROOM TYPE 01

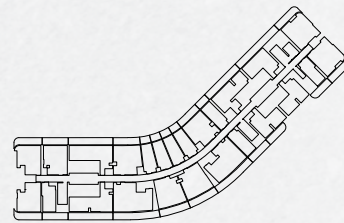
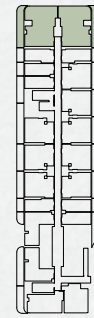
Binghatti SkyTerraces · Tower A



AREA	SQ. M	SQ. FT
SUITE AREA	93.91 m ²	1010.84 ft ²
BALCONY AREA	23.44 m ²	252.31 ft ²
TOTAL UNIT AREA	117.35 m ²	1263.14 ft ²

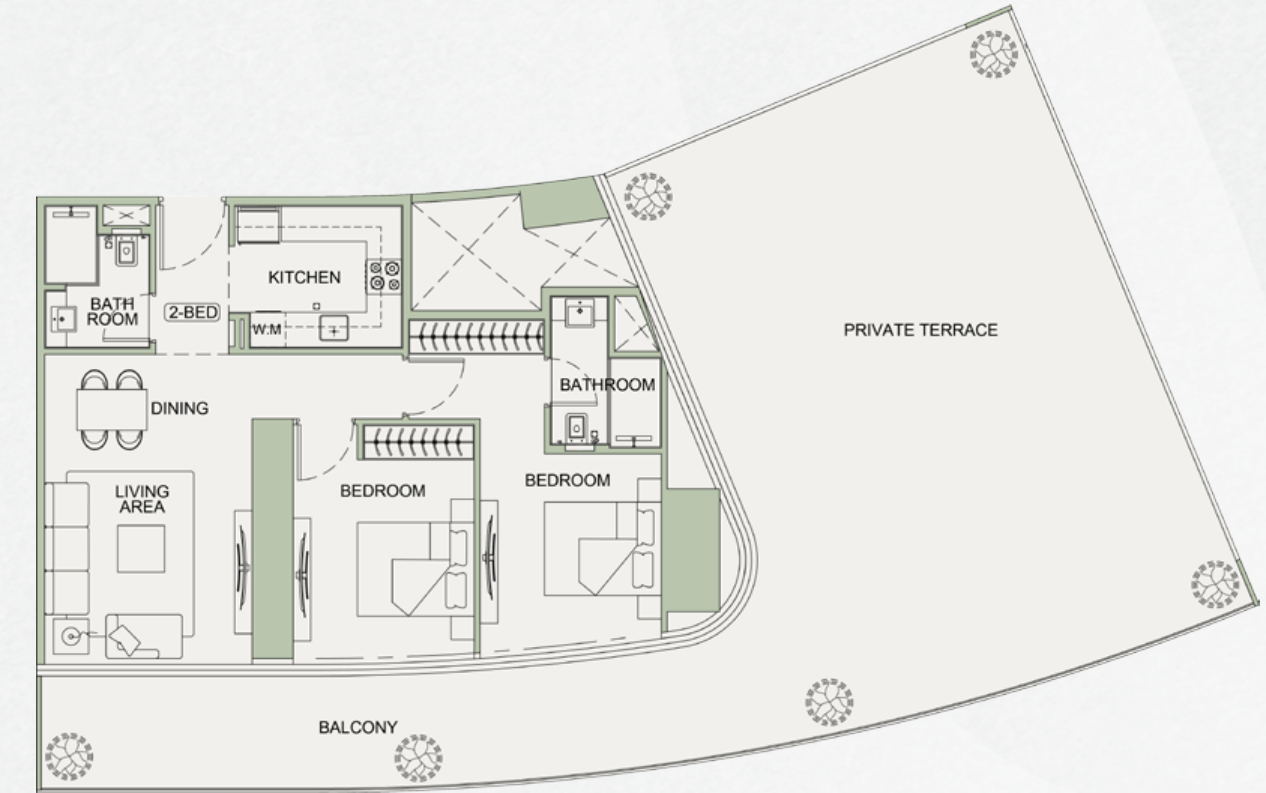
FLAT DESIGN COMPONENTS

M. BATHROOM	5 m ²	LIVING & DINING	19 m ²
M. BEDROOM	20 m ²	KITCHEN	6 m ²
BATHROOM	5 m ²	WC	2 m ²
BEDROOM	21 m ²	CORRIDOR	5 m ²



2 BEDROOM TYPE 02

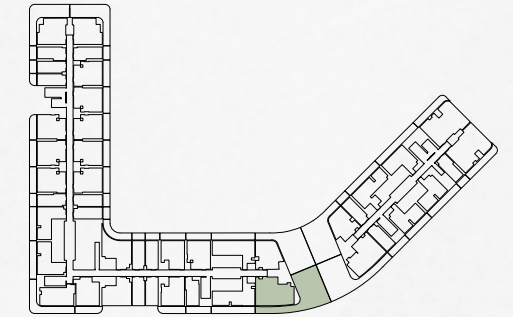
Binghatti SkyTerraces · Tower A



AREA	SQ. M	SQ. FT
SUITE AREA	73.18 m ²	787.70 ft ²
BALCONY AREA	112.71 m ²	1213.20 ft ²
TOTAL UNIT AREA	185.89 m ²	2000.90 ft ²

FLAT DESIGN COMPONENTS

M. BATHROOM	4 m ²	LIVING & DINING	19 m ²
M. BEDROOM	15 m ²	KITCHEN	7 m ²
BATHROOM	4 m ²	CORRIDOR	6 m ²
BEDROOM	13 m ²		

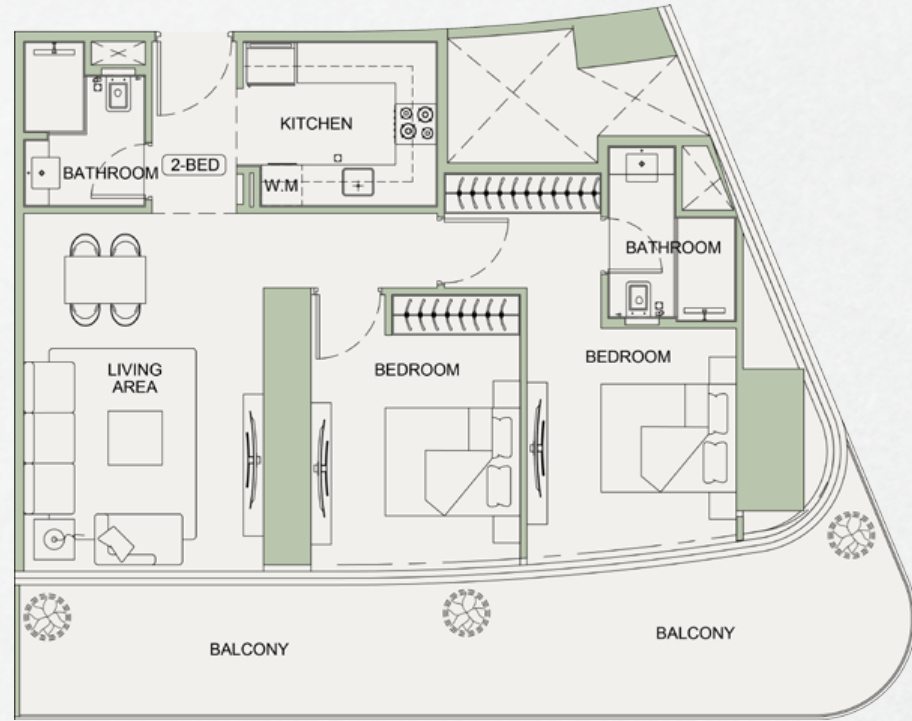


Disclaimer: 1. All room dimensions are measured to structural elements and exclude wall finishes and construction tolerances. 2. All dimensions have been provided by our consultant architects. 3. All materials, dimensions and drawings are approximate. Information is subject to change without notice. 4. Actual suite area may vary from the stated area. Drawings not to scale. The developer reserves the right to make revisions. 5. Calculation of suite area is measured as the area bounded by the centre line of demising or partition walls separating one unit from another unit, the exterior face of all exterior walls, and the exterior face of the corridor wall enclosing the adjoining unit. 6. Calculation of balcony area is measured as the area bounded by the centre line of demising or partition walls separating one unit from another unit, the outmost face of the enclosing guard and the external face of the adjoining balcony. 7. The units are measured at typical floor in the building. Columns may vary in size depending on the floor level. 8. For each unit type, unit sizes and details might be slightly different. Please refer to the sales and purchase agreement for the actual size of each specific unit.

لتوضيح: 1. إن أبعاد الغرف يتم قياسها طبقاً للعناصر الهيكلية مع استبعاد نشيطيات الجدران ودرجة تحمل البناء. 2. جميع القياسات تم تزويدها من قبل المهندسين المعماريين الاستشاريين لدينا. 3. جميع المواد والأبعاد والرسومات تقريبية. نضع المعلومات للتغيير دون إشعار مسبق. 4. قد تختلف منطقة الجناح الفعلي عن المساحة المذكورة. الرسومات لا يتم توسيع نطاقها. يحتفظ المطور بالحق في إجراء التغييرات. 5. يتم قياس حساب منطقة الجناح كمنطقة يحدها الخط المركزي للفصل أو الفاصلة التي تفصل وحدة عن وحدة أخرى. والوجه الخارجي لجميع الجدران الخارجية، والوجه الخارجي للممر المحيطة بالوحدة المجاورة. 6. ونفاس حساب منطقة الشرفة على أنها المنطقة التي يحدها الخط المركزي للجدران الفاصلة أو الفاصلة التي تفصل وحدة عن وحدة أخرى. والوجه الأبعد للحارس المرفق والوجه الخارجي للشرفة المجاورة. 7. يتم قياس الوحدات في الطابق النموذجي في المبنى. قد تختلف الأعمدة في الحجم حسب مستوى الطابق. 8. قد تكون أحجام الوحدات والتفاصيل المتعلقة بها مختلفة وذلك حسب نوع الوحدة. يرجى الرجوع إلى اتفاقية البيع والشراء لمعرفة الحجم الفعلي لكل وحدة.

2 BEDROOM TYPE 03

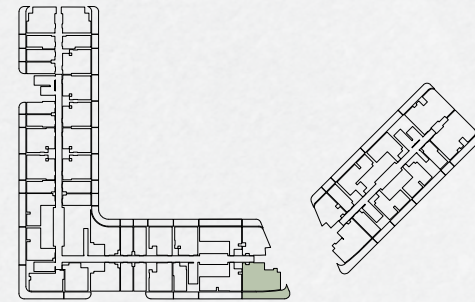
Binghatti SkyTerraces · Tower A



AREA	SQ. M	SQ. FT
SUITE AREA	73.18 m ²	787.70 ft ²
BALCONY AREA	30.32 m ²	326.36 ft ²
TOTAL UNIT AREA	103.50 m ²	1114.06 ft ²

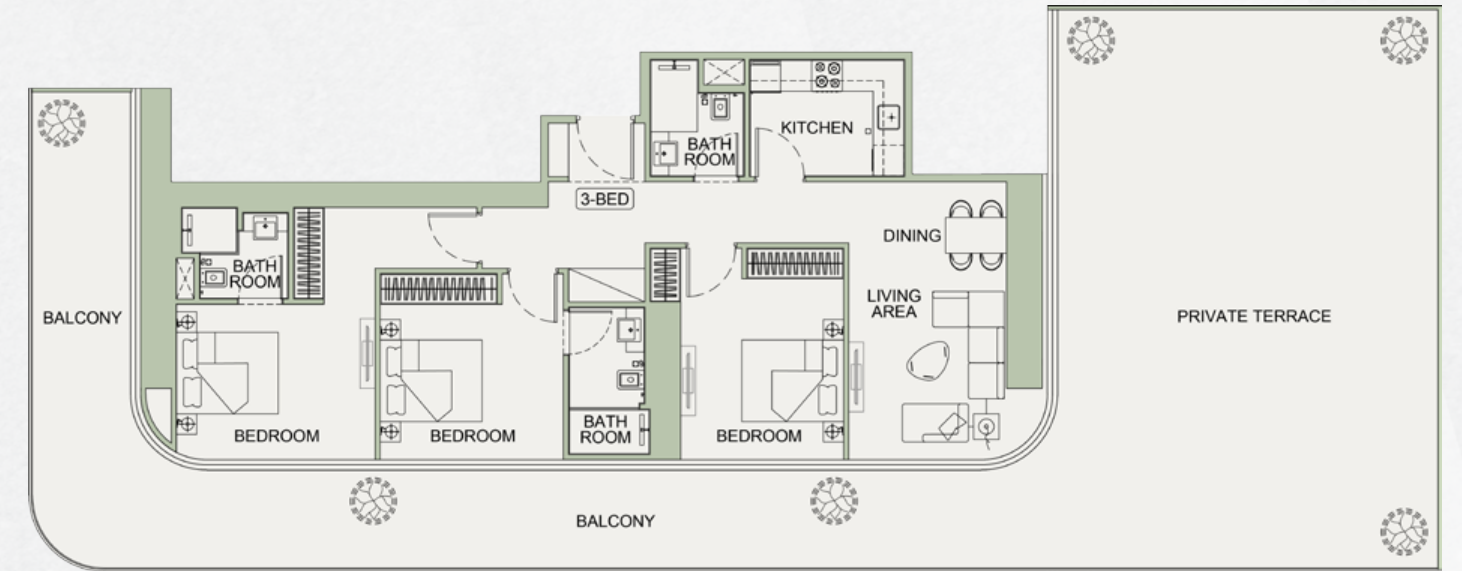
FLAT DESIGN COMPONENTS

M. BATHROOM	4 m ²	LIVING & DINING	19 m ²
M. BEDROOM	15 m ²	KITCHEN	7 m ²
BATHROOM	4 m ²	CORRIDOR	6 m ²
BEDROOM	13 m ²		



3 BEDROOM TYPE 01

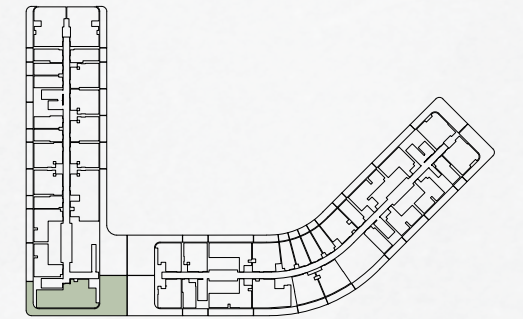
Binghatti SkyTerraces · Tower A



AREA	SQ. M	SQ. FT
SUITE AREA	105.98 m ²	1140.76 ft ²
BALCONY AREA	147.16 m ²	1584.02 ft ²
TOTAL UNIT AREA	253.14 m ²	2724.78 ft ²

FLAT DESIGN COMPONENTS

M. BATHROOM	3 m ²	BEDROOM	13 m ²
M. BEDROOM	18 m ²	LIVING & DINING	18 m ²
BATHROOM	5 m ²	KITCHEN	7 m ²
BEDROOM	14 m ²	CORRIDOR	13 m ²
BATHROOM	4 m ²		



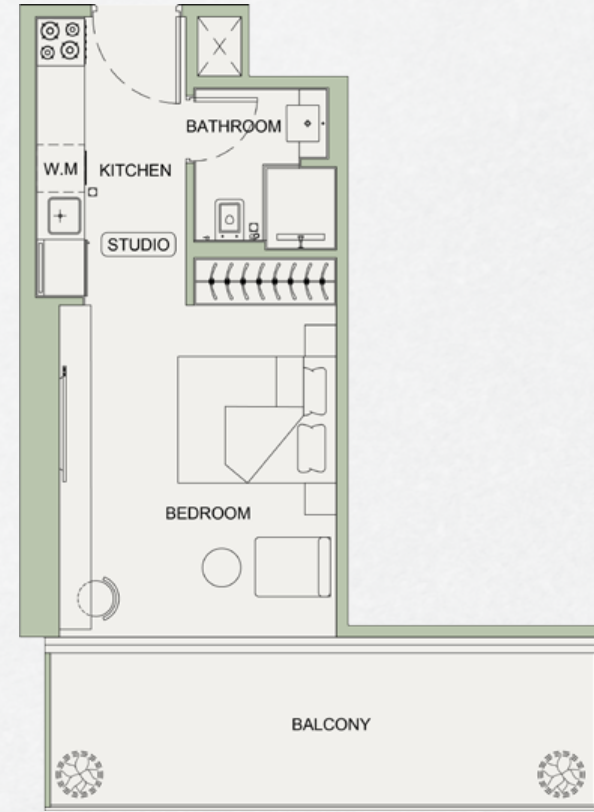
Disclaimer: 1. All room dimensions are measured to structural elements and exclude wall finishes and construction tolerances. 2. All dimensions have been provided by our consultant architects. 3. All materials, dimensions and drawings are approximate. Information is subject to change without notice. 4. Actual suite area may vary from the stated area. Drawings not to scale. The developer reserves the right to make revisions. 5. Calculation of suite area is measured as the area bounded by the centre line of demising or partition walls separating one unit from another unit, the exterior face of all exterior walls, and the exterior face of the corridor wall enclosing the adjoining unit. 6. Calculation of balcony area is measured as the area bounded by the centre line of demising or partition walls separating one unit from another unit, the outmost face of the enclosing guard and the external face of the adjoining balcony. 7. The units are measured at typical floor in the building. Columns may vary in size depending on the floor level. 8. For each unit type, unit sizes and details might be slightly different. Please refer to the sales and purchase agreement for the actual size of each specific unit.

تنبه: 1. إن أبعاد الغرف يتم قياسها طبقاً للعناصر الهيكلية مع استبعاد نشيطيات الجدران ودرجة تحمل البناء. 2. جميع القياسات تم تزويدها من قبل المهندسين المعماريين الاستشاريين لدينا. 3. جميع المواد والأبعاد والرسومات تقريبية. نخضع المعلومات للتغيير دون إشعار مسبق. 4. قد تختلف منطقة الجناح الفعلي عن المساحة المذكورة في الرسومات لا يتم توسيع نطاقها. يحتفظ المطور بالحق في إجراء التغييرات. 5. يتم قياس حساب منطقة الجناح كمنطقة الجناح المركزي للفصل أو الفاصلة التي تفصل وحدة عن وحدة أخرى. والوجه الخارجي لجميع الجدران الخارجية، والوجه الخارجي لحدود الممر المحيطة بالوحدة المجاورة. 6. ويقاس حساب منطقة الشرفة على أنها المنطقة التي يحدها الخط المركزي للجدران أو الفاصلة التي تفصل وحدة عن وحدة أخرى. والوجه الأبعد للحارس المرفق والوجه الخارجي للشرفة المجاورة. 7. يتم قياس الوحدات في الطابق النموذجي في المبنى. قد تختلف الأعمدة في الحجم حسب مستوى الطابق. 8. قد تكون أحجام الوحدات والتفاصيل المتعلقة بها مختلفة وذلك حسب نوع الوحدة. يرجى الرجوع إلى اتفاقية البيع والشراء لمعرفة الحجم الفعلي لكل وحدة.

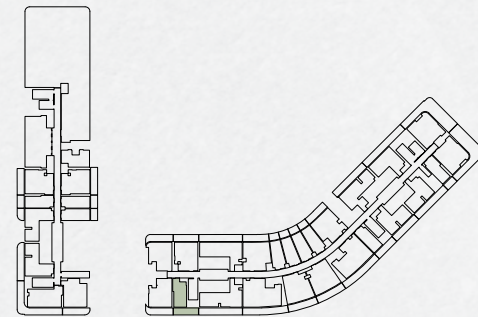


STUDIO TYPE 01

Binghatti SkyTerraces · Tower B

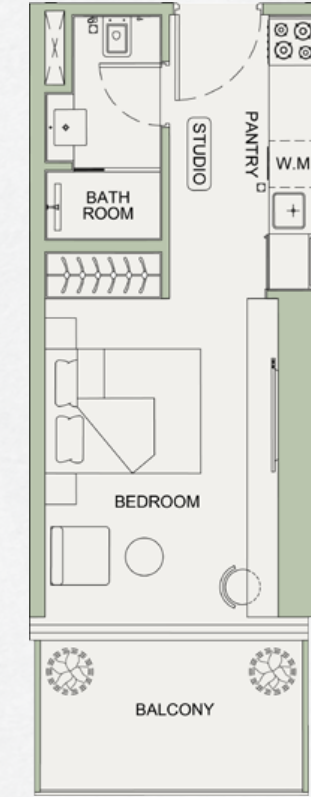


AREA	SQ. M	SQ. FT
SUITE AREA	30.78 m ²	331.31 ft ²
BALCONY AREA	14.00 m ²	150.69 ft ²
TOTAL UNIT AREA	44.78 m ²	482.01 ft ²

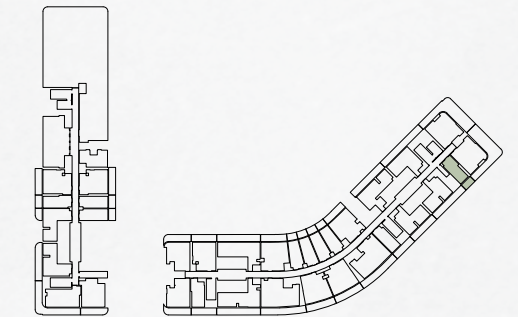


STUDIO TYPE 02

Binghatti SkyTerraces · Tower B



AREA	SQ. M	SQ. FT
SUITE AREA	28.20 m ²	303.54 ft ²
BALCONY AREA	7.03 m ²	75.67 ft ²
TOTAL UNIT AREA	35.23 m ²	379.21 ft ²

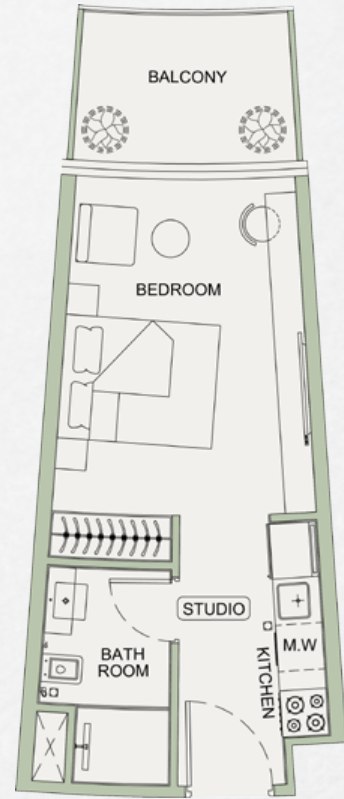


Disclaimer: 1. All room dimensions are measured to structural elements and exclude wall finishes and construction tolerances. 2. All dimensions have been provided by our consultant architects. 3. All materials, dimensions and drawings are approximate. Information is subject to change without notice. 4. Actual suite area may vary from the stated area. Drawings not to scale. The developer reserves the right to make revisions. 5. Calculation of suite area is measured as the area bounded by the centre line of demising or partition walls separating one unit from another unit, the exterior face of all exterior walls, and the exterior face of the corridor wall enclosing the adjoining unit. 6. Calculation of balcony area is measured as the area bounded by the centre line of demising or partition walls separating one unit from another unit, the outmost face of the enclosing guard and the external face of the adjoining balcony. 7. The units are measured at typical floor in the building. Columns may vary in size depending on the floor level. 8. For each unit type, unit sizes and details might be slightly different. Please refer to the sales and purchase agreement for the actual size of each specific unit.

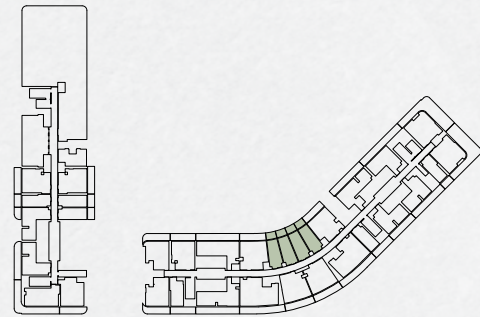
لتوضيح: 1. إن أبعاد الغرف يتم قياسها طبقاً للعناصر الهيكلية مع استبعاد نشيطيات الجدران ودرجة تحمل البناء. 2. جميع القياسات تم تزويدها من قبل المهندسين المعماريين الاستشاريين لدينا. 3. جميع المواد والأبعاد والرسومات تقريبية. تُصنع المعلومات للتغيير دون إشعار مسبق. 4. قد تختلف منطقة الجناح الفعلي عن المساحة المذكورة. الرسومات لا يتم توسيع نطاقها. يحتفظ المطور بالحق في إجراء التغييرات. 5. يتم قياس حساب منطقة الجناح كمنطقة يحدها الخط المركزي للفجران الفاصلة أو الفاصلة التي تفصل وحدة عن وحدة أخرى. والوجه الخارجي لجميع الجدران الخارجية، والوجه الخارجي لحدا الممر المحيطة بالوحدة المجاورة. 6. وبقياس حساب منطقة الشرفة على أنها المنطقة التي يحدها الخط المركزي للجدران الفاصلة أو الفاصلة التي تفصل وحدة عن وحدة أخرى. والوجه الأبعد للجدران المرصق والوجه الخارجي للشرفة المجاورة. 7. يتم قياس الوحدات في الطابق النموذجي في المبنى. قد تختلف الأعمدة في الحجم حسب مستوى الطابق. 8. قد تكون أحجام الوحدات والتفاصيل المتعلقة بها مختلفة وذلك حسب نوع الوحدة. يرجى الرجوع إلى اتفاقية البيع والشراء لمعرفة الحجم الفعلي لكل وحدة.

STUDIO TYPE 03

Binghatti SkyTerraces · Tower B



AREA	SQ. M	SQ. FT
SUITE AREA	27.67 m ²	297.84 ft ²
BALCONY AREA	5.82 m ²	62.65 ft ²
TOTAL UNIT AREA	33.49 m ²	360.48 ft ²

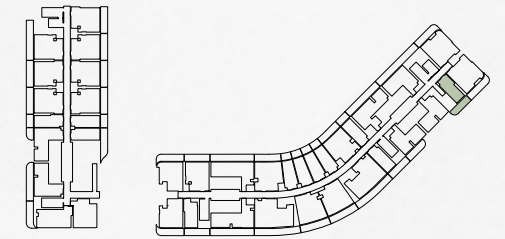


STUDIO TYPE 04

Binghatti SkyTerraces · Tower B



AREA	SQ. M	SQ. FT
SUITE AREA	28.20 m ²	303.54 ft ²
BALCONY AREA	12.72 m ²	136.92 ft ²
TOTAL UNIT AREA	40.92 m ²	440.46 ft ²



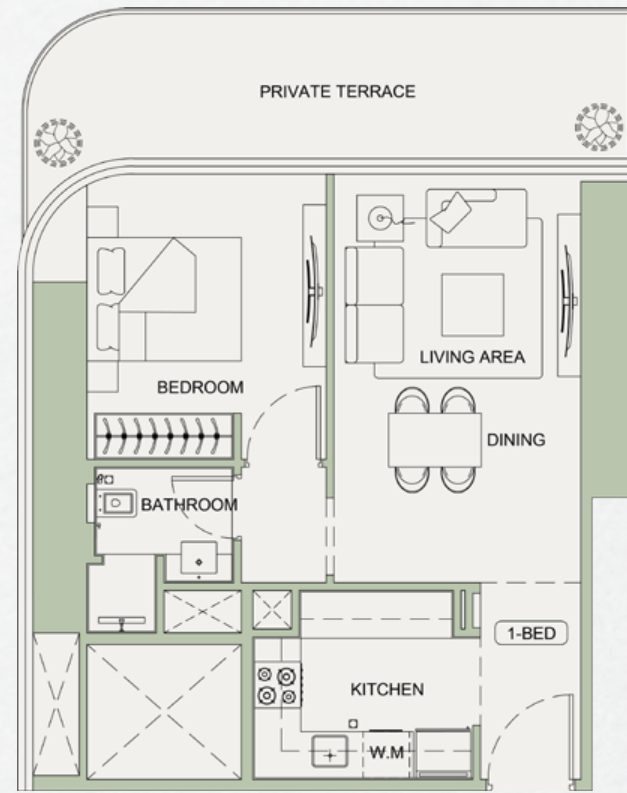
Disclaimer: 1. All room dimensions are measured to structural elements and exclude wall finishes and construction tolerances. 2. All dimensions have been provided by our consultant architects. 3. All materials, dimensions and drawings are approximate. Information is subject to change without notice. 4. Actual suite area may vary from the stated area. Drawings not to scale. The developer reserves the right to make revisions. 5. Calculation of suite area is measured as the area bounded by the centre line of demising or partition walls separating one unit from another unit, the exterior face of all exterior walls, and the exterior face of the corridor wall enclosing the adjoining unit. 6. Calculation of balcony area is measured as the area bounded by the centre line of demising or partition walls separating one unit from another unit, the outmost face of the enclosing guard and the external face of the adjoining balcony. 7. The units are measured at typical floor in the building. Columns may vary in size depending on the floor level. 8. For each unit type, unit sizes and details might be slightly different. Please refer to the sales and purchase agreement for the actual size of each specific unit.

لتوضيح: 1. إن أبعاد الغرف يتم قياسها طبقاً للعناصر الهيكلية مع استبعاد تشطيبات الجدران ودرجة تحمل البناء. 2. جميع القياسات تم تزويدها من قبل المهندسين المعماريين الاستشاريين لدينا. 3. جميع المواد والأبعاد والرسومات تقريبية. تُصنع المعلومات للتغيير دون إشعار مسبق. 4. قد تختلف منطقة الجناح الفعلي عن المساحة المذكورة. الرسومات لا يتم توسيع نطاقها. يحتفظ المطور بالحق في إجراء التغييرات. 5. يتم قياس حساب منطقة الجناح كمنطقة يحدها الخط المركزي للجدران أو الفاصلة التي تفصل وحدة عن وحدة أخرى. والوجه الخارجي لجميع الجدران الخارجية، والوجه الخارجي للممر المحيطة بالوحدة المجاورة. 6. ونيفاس حساب منطقة الشرفة على أنها المنطقة التي يحدها الخط المركزي للجدران أو الفاصلة التي تفصل وحدة عن وحدة أخرى. والوجه الأبعد للحارس المرفق والوجه الخارجي للشرفة المجاورة. 7. يتم قياس الوحدات في الطابق النموذجي في المبنى. قد تختلف الأعمدة في الحجم حسب مستوى الطابق. 8. قد تكون أحجام الوحدات والتفاصيل المتعلقة بها مختلفة وذلك حسب نوع الوحدة. يرجى الرجوع إلى اتفاقية البيع والشراء لمعرفة الحجم الفعلي لكل وحدة.



1 BEDROOM TYPE 01

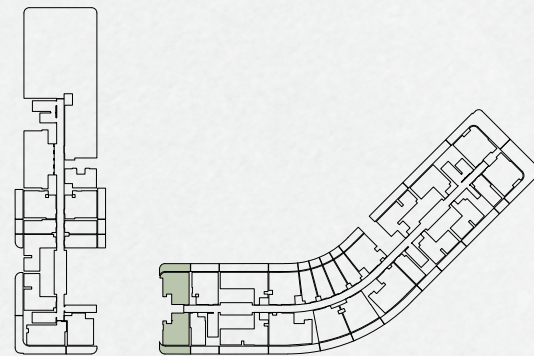
Binghatti SkyTerraces · Tower B



AREA	SQ. M	SQ. FT
SUITE AREA	50.40 m ²	542.50 ft ²
BALCONY AREA	15.52 m ²	167.06 ft ²
TOTAL UNIT AREA	65.92 m ²	709.56 ft ²

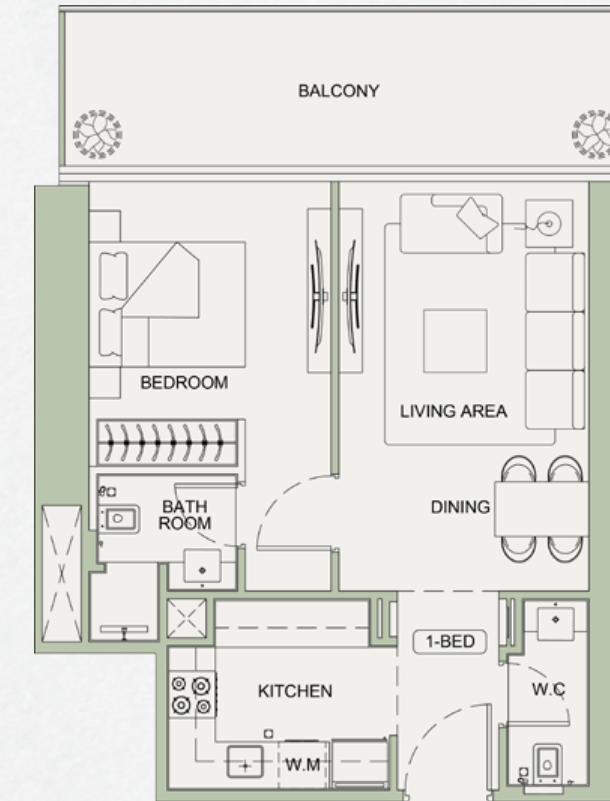
FLAT DESIGN COMPONENTS

BATHROOM	3 m ²	KITCHEN	7 m ²
BEDROOM	12 m ²	CORRIDOR	5 m ²
LIVING & DINING	17 m ²		



1 BEDROOM TYPE 02

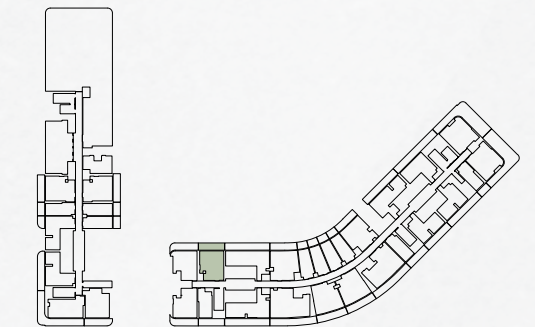
Binghatti SkyTerraces · Tower B



AREA	SQ. M	SQ. FT
SUITE AREA	52.89 m ²	571.50 ft ²
BALCONY AREA	14.26 m ²	153.56 ft ²
TOTAL UNIT AREA	67.15 m ²	725.06 ft ²

FLAT DESIGN COMPONENTS

BATHROOM	3 m ²	KITCHEN	7 m ²
BEDROOM	13 m ²	CORRIDOR	2 m ²
LIVING & DINING	17 m ²	W.C	3 m ²

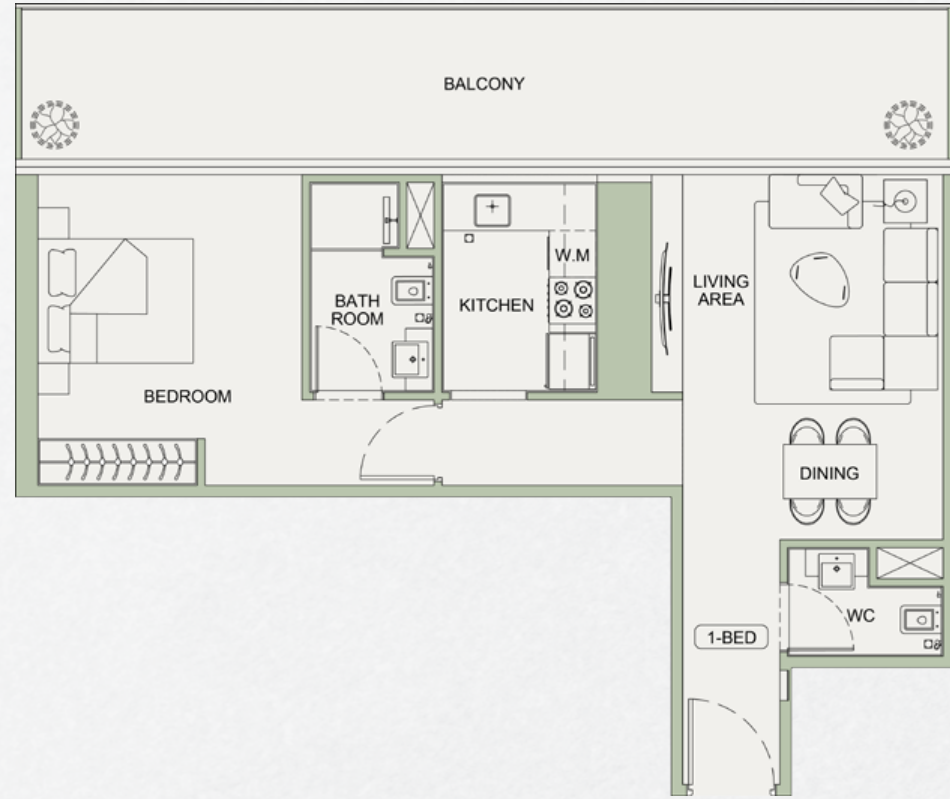


Disclaimer: 1. All room dimensions are measured to structural elements and exclude wall finishes and construction tolerances. 2. All dimensions have been provided by our consultant architects. 3. All materials, dimensions and drawings are approximate. Information is subject to change without notice. 4. Actual suite area may vary from the stated area. Drawings not to scale. The developer reserves the right to make revisions. 5. Calculation of suite area is measured as the area bounded by the centre line of demising or partition walls separating one unit from another unit, the exterior face of all exterior walls, and the exterior face of the corridor wall enclosing the adjoining unit. 6. Calculation of balcony area is measured as the area bounded by the centre line of demising or partition walls separating one unit from another unit, the outmost face of the enclosing guard and the external face of the adjoining balcony. 7. The units are measured at typical floor in the building. Columns may vary in size depending on the floor level. 8. For each unit type, unit sizes and details might be slightly different. Please refer to the sales and purchase agreement for the actual size of each specific unit.

لتوضيح: 1. إن أبعاد الغرف يتم قياسها طبقاً للعناصر الهيكلية مع استبعاد نشيطيات الجدران ودرجة تحمل البناء. 2. جميع القياسات تم تزويدها من قبل المهندسين المعماريين الاستشاريين لدينا. 3. جميع المواد والأبعاد والرسومات تقريبية. تُصنع المعلومات للتغيير دون إشعار مسبق. 4. قد تختلف منطقة الجناح الفعلي عن المساحة المذكورة. الرسومات لا يتم توسيع نطاقها. يحفظ الطور بالحق في إجراء التغييرات. 5. يتم قياس حساب منطقة الجناح كمنطقة الجناح المركزي للفردان الفاصلة أو الفاصلة التي تفصل وحدة عن وحدة أخرى. والوجه الخارجي لجميع الجدران الخارجية، والوجه الخارجي للممر المحيطة بالوحدة المجاورة. 6. يتم قياس حساب منطقة الشرفة على أنها المنطقة التي يحدها الخط المركزي للجدران الفاصلة أو الفاصلة التي تفصل وحدة عن وحدة أخرى. والشرفة الخارجية للشرفة المجاورة. 7. يتم قياس الوحدات في الطابق النموذجي في المبنى. قد تختلف الأعمدة في الحجم حسب مستوى الطابق. 8. قد تكون أحجام الوحدات والتفاصيل المتعلقة بها مختلفة وذلك حسب نوع الوحدة. يرجى الرجوع إلى اتفاقية البيع والشراء لمعرفة الحجم الفعلي لكل وحدة.

1 BEDROOM TYPE 03

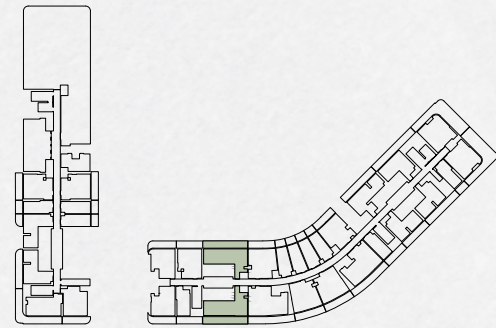
Binghatti SkyTerraces · Tower B



AREA	SQ. M	SQ. FT
SUITE AREA	58.33 m ²	627.86 ft ²
BALCONY AREA	25.90 m ²	278.79 ft ²
TOTAL UNIT AREA	84.23 m ²	906.64 ft ²

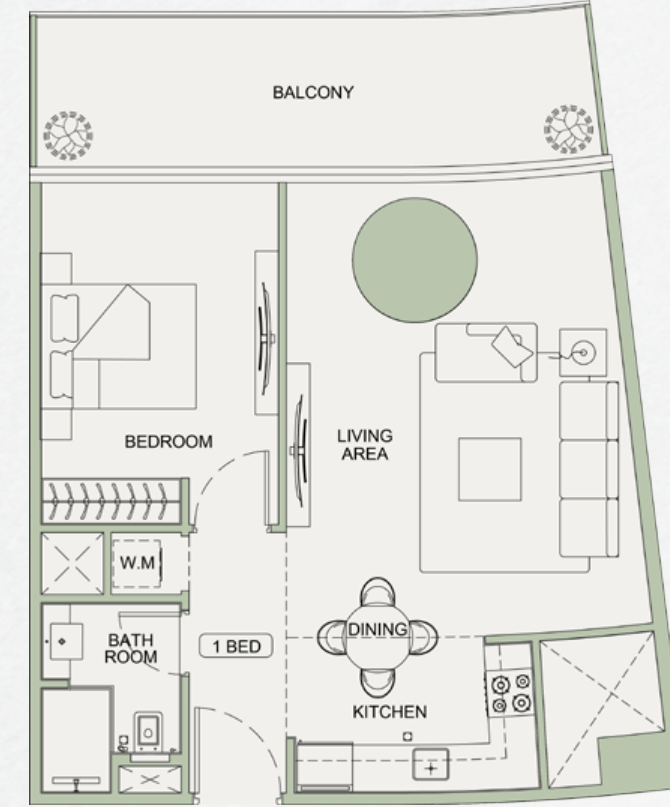
FLAT DESIGN COMPONENTS

BATHROOM	5 m ²	KITCHEN	6 m ²
BEDROOM	16 m ²	CORRIDOR	7 m ²
LIVING & DINING	17 m ²	W.C	2 m ²



1 BEDROOM TYPE 04

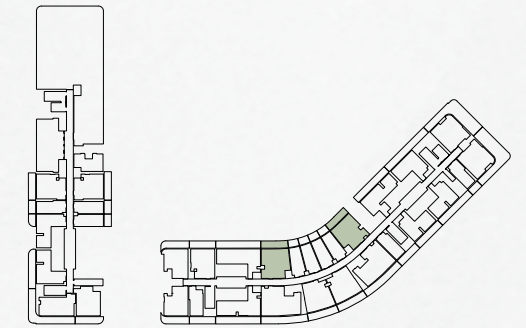
Binghatti SkyTerraces · Tower B



AREA	SQ. M	SQ. FT
SUITE AREA	54.99 m ²	591.91 ft ²
BALCONY AREA	13.96 m ²	150.26 ft ²
TOTAL UNIT AREA	68.95 m ²	742.17 ft ²

FLAT DESIGN COMPONENTS

BATHROOM	4 m ²	KITCHEN	6 m ²
BEDROOM	14 m ²	CORRIDOR	4 m ²
LIVING & DINING	18 m ²	LAUNDRY	1 m ²



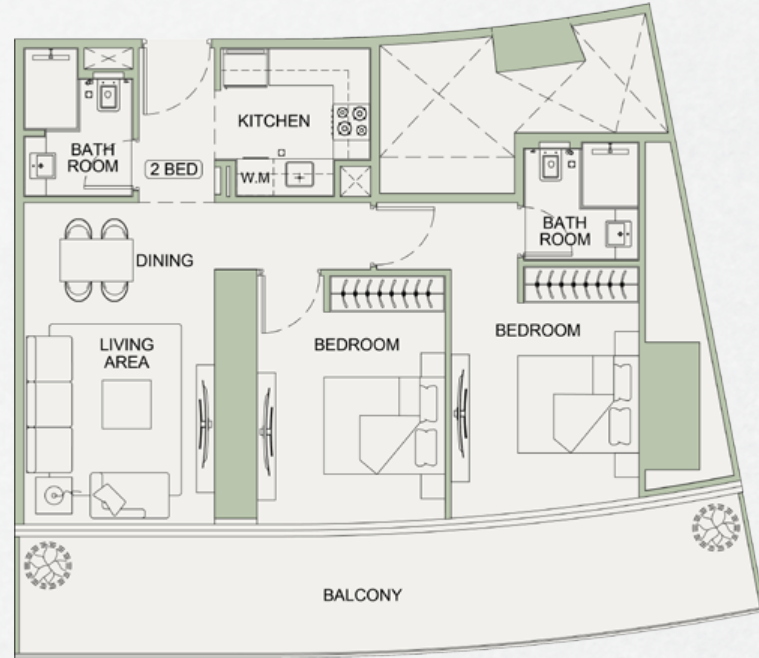
Disclaimer: 1. All room dimensions are measured to structural elements and exclude wall finishes and construction tolerances. 2. All dimensions have been provided by our consultant architects. 3. All materials, dimensions and drawings are approximate. Information is subject to change without notice. 4. Actual suite area may vary from the stated area. Drawings not to scale. The developer reserves the right to make revisions. 5. Calculation of suite area is measured as the area bounded by the centre line of demising or partition walls separating one unit from another unit, the exterior face of all exterior walls, and the exterior face of the corridor wall enclosing the adjoining unit. 6. Calculation of balcony area is measured as the area bounded by the centre line of demising or partition walls separating one unit from another unit, the outmost face of the enclosing guard and the external face of the adjoining balcony. 7. The units are measured at typical floor in the building. Columns may vary in size depending on the floor level. 8. For each unit type, unit sizes and details might be slightly different. Please refer to the sales and purchase agreement for the actual size of each specific unit.

تنبه: 1. إن أبعاد الغرف يتم قياسها طبقاً للعناصر الهيكلية مع استبعاد نشيطيات الجدران ودرجّة تحميل البناء. 2. جميع القياسات تم تزويدها من قبل المهندسين المعماريين الاستشاريين لدينا. 3. جميع المواد والأبعاد والرسومات تقريبية. نضع المعلومات للتغيير دون إشعار مسبق. 4. قد تختلف منطقة الجناح الفعلي عن المساحة المذكورة. الرسومات لا يتم توسيع نطاقها. يحتفظ المطور بالحق في إجراء التغييرات. 5. يتم قياس حساب منطقة الجناح كمنطقة يحدها الخط المركزي للجدران أو الفاصلة التي تفصل وحدة عن وحدة أخرى. والوجه الخارجي لجميع الجدران الخارجية، والوجه الخارجي لحدا الممر المحيطة بالوحدة المجاورة. 6. ونفاس حساب منطقة الشرفة على أنها المنطقة التي يحدها الخط المركزي للجدران أو الفاصلة التي تفصل وحدة عن وحدة أخرى. والوجه الأبعد للحارس المرفق والوجه الخارجي للشرفة المجاورة. 7. يتم قياس الوحدات في الطابق النموذجي في المبنى. قد تختلف الأعمدة في الحجم حسب مستوى الطابق. 8. قد تكون أحجام الوحدات والتفاصيل المتعلقة بها مختلفة وذلك حسب نوع الوحدة. يرجى الرجوع إلى اتفاقية البيع والشراء لمعرفة الحجم الفعلي لكل وحدة.



2 BEDROOM TYPE 01

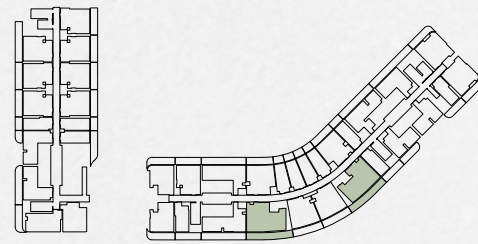
Binghatti SkyTerraces · Tower B



AREA	SQ. M	SQ. FT
SUITE AREA	72.66 m ²	782.11 ft ²
BALCONY AREA	24.99 m ²	268.99 ft ²
TOTAL UNIT AREA	97.65 m ²	1051.10 ft ²

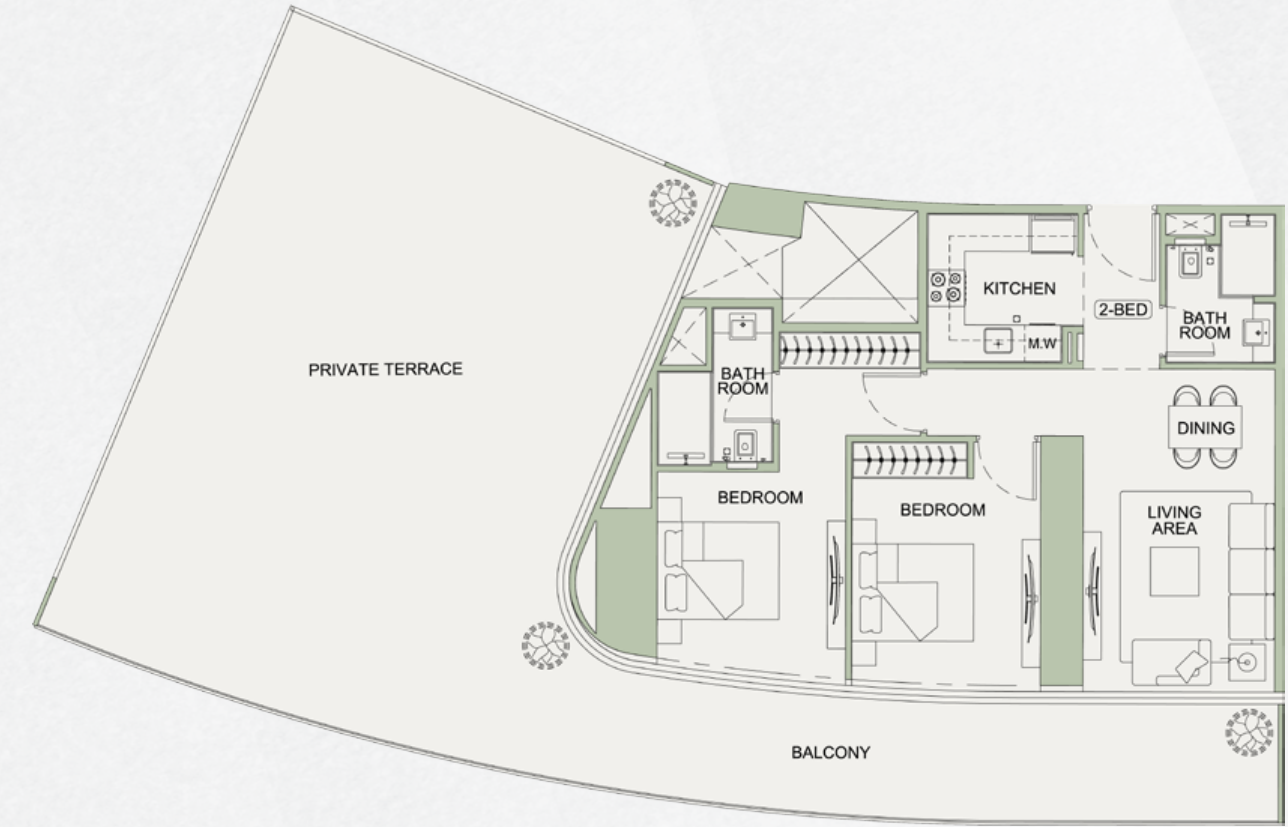
FLAT DESIGN COMPONENTS

M. BATHROOM	4 m ²	LIVING & DINING	17 m ²
M. BEDROOM	15 m ²	KITCHEN	6 m ²
BATHROOM	4 m ²	CORRIDOR	6 m ²
BEDROOM	13 m ²		



2 BEDROOM TYPE 02

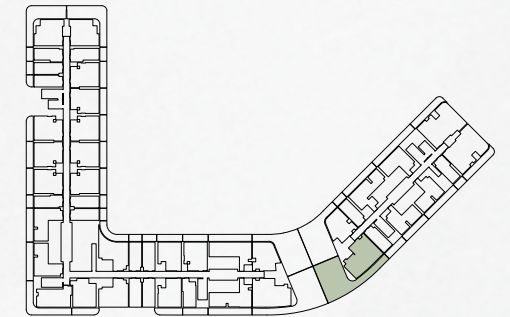
Binghatti SkyTerraces · Tower B



AREA	SQ. M	SQ. FT
SUITE AREA	73.18 m ²	787.11 ft ²
BALCONY AREA	112.61 m ²	1212.12 ft ²
TOTAL UNIT AREA	185.79 m ²	1999.83 ft ²

FLAT DESIGN COMPONENTS

M. BATHROOM	4 m ²	LIVING & DINING	17 m ²
M. BEDROOM	15 m ²	KITCHEN	6 m ²
BATHROOM	4 m ²	CORRIDOR	6 m ²
BEDROOM	13 m ²		



Disclaimer: 1. All room dimensions are measured to structural elements and exclude wall finishes and construction tolerances. 2. All dimensions have been provided by our consultant architects. 3. All materials, dimensions and drawings are approximate. Information is subject to change without notice. 4. Actual suite area may vary from the stated area. Drawings not to scale. The developer reserves the right to make revisions. 5. Calculation of suite area is measured as the area bounded by the centre line of demising or partition walls separating one unit from another unit, the exterior face of all exterior walls, and the exterior face of the corridor wall enclosing the adjoining unit. 6. Calculation of balcony area is measured as the area bounded by the centre line of demising or partition walls separating one unit from another unit, the outmost face of the enclosing guard and the external face of the adjoining balcony. 7. The units are measured at typical floor in the building. Columns may vary in size depending on the floor level. 8. For each unit type, unit sizes and details might be slightly different. Please refer to the sales and purchase agreement for the actual size of each specific unit.

تنبه: 1. إن أبعاد الغرف يتم قياسها طبقاً للعناصر الهيكلية مع استبعاد نشيطيات الجدران ودرجّة تحميل البناء. 2. جميع القياسات تم تزويدها من قبل المهندسين المعماريين الاستشاريين لدينا. 3. جميع المواد والأبعاد والرسومات تقريبية. نخضع المعلومات للتغيير دون إشعار مسبق. 4. قد تختلف منطقة الجناح الفعلي عن المساحة المذكورة. الرسومات لا يتم توسيع نطاقها. يحتفظ المطور بالحق في إجراء التغييرات. 5. يتم قياس حساب منطقة الجناح كمنطقة يحدها الخط المركزي للفجران الفاصلة التي تفصل وحدة عن وحدة أخرى. والوجه الخارجي لجميع الجدران الخارجية والوجه الخارجي لحدا الممر المحيطة بالوحدة المجاورة. 6. ونفاس حساب منطقة الشرفة على أنها المنطقة التي يحدها الخط المركزي للجدران الفاصلة التي تفصل وحدة عن وحدة أخرى. والوجه الأبعد للباراس المرفق والوجه الخارجي للشرفة المجاورة. 7. يتم قياس الوحدات في الطابق النموذجي في المبني. قد تختلف الأعمدة في الحجم حسب مستوى الطابق. 8. قد تكون أحجام الوحدات والتفاصيل المتعلقة بها مختلفة وذلك حسب نوع الوحدة. يرجى الرجوع إلى اتفاقية البيع والشراء لمعرفة الحجم الفعلي لكل وحدة.

2 BEDROOM TYPE 03

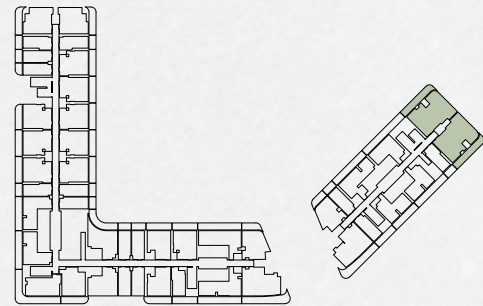
Binghatti SkyTerraces · Tower B



AREA	SQ. M	SQ. FT
SUITE AREA	95.41 m ²	1026.98 ft ²
BALCONY AREA	23.44 m ²	252.31 ft ²
TOTAL UNIT AREA	118.85 m ²	1279.29 ft ²

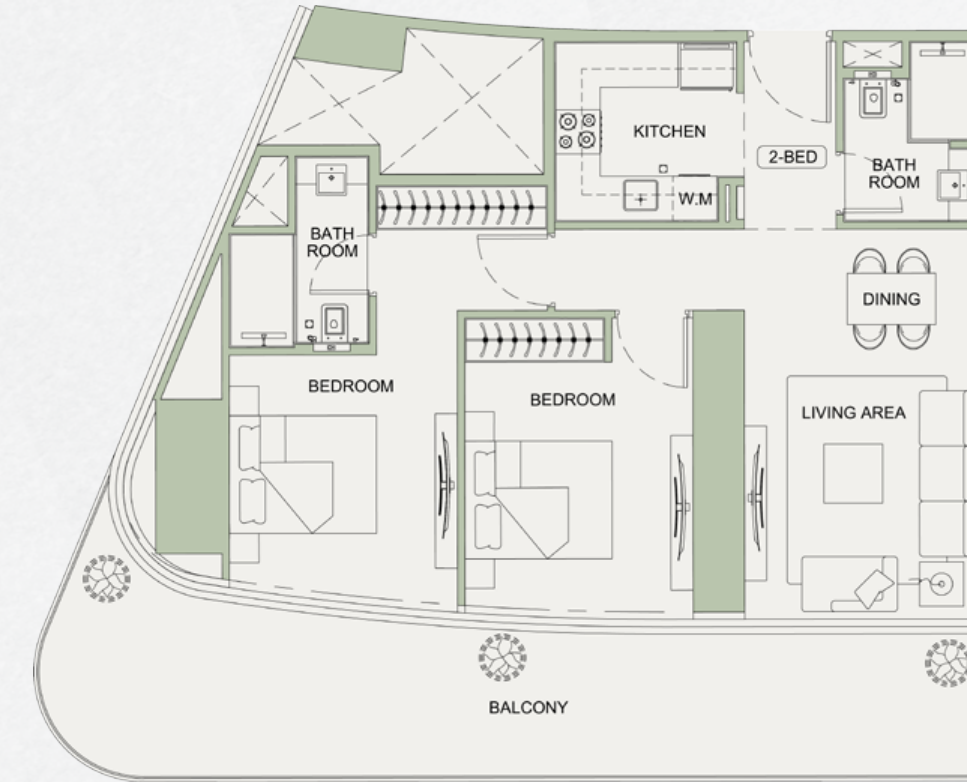
FLAT DESIGN COMPONENTS

M. BATHROOM	5 m ²	LIVING & DINING	19 m ²
M. BEDROOM	20 m ²	KITCHEN	6 m ²
BATHROOM	5 m ²	CORRIDOR	5 m ²
BEDROOM	21 m ²	W.C	2 m ²



2 BEDROOM TYPE 04

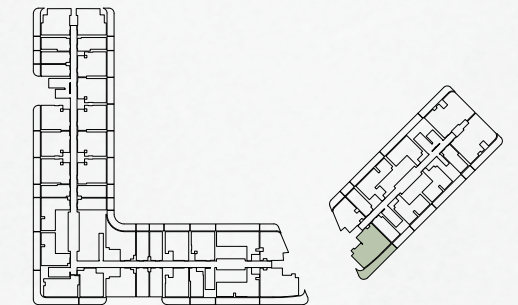
Binghatti SkyTerraces · Tower B



AREA	SQ. M	SQ. FT
SUITE AREA	73.18 m ²	787.70 ft ²
BALCONY AREA	30.22 m ²	325.29 ft ²
TOTAL UNIT AREA	103.40 m ²	1112.99 ft ²

FLAT DESIGN COMPONENTS

M. BATHROOM	4 m ²	LIVING & DINING	17 m ²
M. BEDROOM	15 m ²	KITCHEN	6 m ²
BATHROOM	4 m ²	CORRIDOR	6 m ²
BEDROOM	13 m ²		



Disclaimer: 1. All room dimensions are measured to structural elements and exclude wall finishes and construction tolerances. 2. All dimensions have been provided by our consultant architects. 3. All materials, dimensions and drawings are approximate. Information is subject to change without notice. 4. Actual suite area may vary from the stated area. Drawings not to scale. The developer reserves the right to make revisions. 5. Calculation of suite area is measured as the area bounded by the centre line of demising or partition walls separating one unit from another unit, the exterior face of all exterior walls, and the exterior face of the corridor wall enclosing the adjoining unit. 6. Calculation of balcony area is measured as the area bounded by the centre line of demising or partition walls separating one unit from another unit, the outmost face of the enclosing guard and the external face of the adjoining balcony. 7. The units are measured at typical floor in the building. Columns may vary in size depending on the floor level. 8. For each unit type, unit sizes and details might be slightly different. Please refer to the sales and purchase agreement for the actual size of each specific unit.

لتوضيح: 1. إن أبعاد الغرف يتم قياسها طبقاً للعناصر الهيكلية مع استبعادشطبيات الجدران ودرجة تحميل البناء. 2. جميع القياسات تم تزويدها من قبل المهندسين المعماريين الاستشاريين لدينا. 3. جميع المواد والأبعاد والرسومات تقريبية. نضع المعلومات للتغيير دون إشعار مسبق. 4. قد تختلف منطقة الجناح الفعلي عن المساحة المذكورة. الرسومات لا يتم توسيع نطاقها. يحتفظ المطور بالحق في إجراء التغييرات. 5. يتم قياس حساب منطقة الجناح كمنطقة يحدها الخط المركزي للجدران أو الفاصلة التي تفصل وحدة عن وحدة أخرى. والوجه الخارجي لجميع الجدران الخارجية، والوجه الخارجي لحدار الممر المحيطة بالوحدة المجاورة. 6. ونفاس حساب منطقة الشرفة على أنها المنطقة التي يحدها الخط المركزي للجدران أو الفاصلة التي تفصل وحدة عن وحدة أخرى. والوجه الأبعد للحارس المرفق والوجه الخارجي للشرفة المجاورة. 7. يتم قياس الوحدات في الطابق النموذجي في المبنى. قد تختلف الأعمدة في الحجم حسب مستوى الطابق. 8. قد تكون أحجام الوحدات والتفاصيل المتعلقة بها مختلفة وذلك حسب نوع الوحدة. يرجى الرجوع إلى اتفاقية البيع والشراء لمعرفة الحجم الفعلي لكل وحدة.



 **BINGHATTI**

B E S P O K E

BESPOKE LIVING BINGHATTI STYLE

Expert Property Services
All Under One Roof



Property
Management



Unit
Resale



Parking
Sale



Holiday
Homes



Annual
Maintenance



Furniture
Packages



One Scan
All Solution





ABOUT THE BRAND

A LEGACY OF ARCHITECTURAL ARTISTRY

Binghatti Holding Limited is a vertically integrated real estate developer founded in 2008 with roots as a contractor before transitioning into full-scale development. Leveraging in-house design, development, construction and delivery capabilities, the Group stands out as one of Dubai's most avant-garde private developers, operating across the full market spectrum from affordable housing to ultra luxury branded residences.

With a total portfolio exceeding 80 projects valued at over AED 80 Billion, Binghatti has delivered more than 50 projects to date and maintains a robust pipeline of approximately 30 million square footage of sellable area.

Binghatti delivers across the housing ladder from affordable and mid-market homes to premium and ultra luxury branded residences differentiating itself through design led products, branded collaborations and a consistent focus on customer outcomes. The developer's contractor heritage underpins its operational agility and ability to scale across segments.

Sustainability is embedded across Binghatti's developments through energy efficient technologies, responsible materials selection and long-term value creation strategies that enhance returns for stakeholders and liveability for residents.

Founded on contractor roots and built around a vertically integrated model, Binghatti Holding continues to expand its real estate portfolio to meet growing market demand, delivering quality projects across every market tier while prioritising design, delivery excellence and sustainable outcomes.

Muhammad Binghatti



THE UNIQUE SHAPE OF LASTING MEMORIES

